

# Hinweise zur Durchführung der Präsenzprüfung zur Vorlesung Fortgeschrittene Programmierung

Um den reibungslosen Ablauf der Prüfung unter Einhaltung der geltenden Abstands- und Hygienevorschriften gewährleisten zu können, bitten wir Sie, die folgenden Hinweise zu berücksichtigen.

- Erscheinen Sie **mindestens 30 Minuten vor Prüfungsbeginn** zwecks Registrierung und Platzzuweisung, aber **nicht früher als 45 Minuten**.
- **Bringen Sie zur Prüfung eine eigene Mund-Nase-Bedeckung (MNB) mit**, die Sie im Gebäude immer dann tragen, wenn Sie nicht auf Ihrem Prüfungsplatz sitzen.
- Bitte halten Sie zur Registrierung einen **eigenen Stift** bereit.
- Falls Sie **nachweislich** vom Tragen einer MNB befreit sind, informieren Sie uns **spätestens am Vortag der Klausur** per E-Mail.
- Falls Sie zu einer **Risikogruppe** gehören, bringen sie eine entsprechende **Bescheinigung Ihres Arztes** mit und informieren Sie uns **spätestens am Vortag der Klausur** per E-Mail.

## Anreise

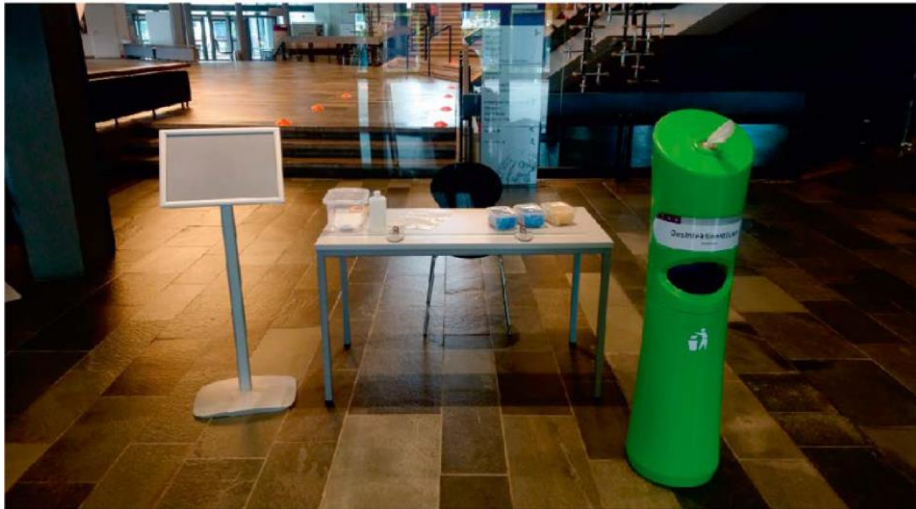
Die Prüfung findet in CAP 2 FPH der Universität Kiel statt. Die Adresse lautet Christian-Albrechts-Platz 2, Kiel.

Bitte beachten Sie eventuelle **Markierungen zur Wegeleitung** außerhalb des Gebäudes, z.B. mit Sprühkreide markiert.



## Im Gebäude

Am Eingang erwarten wir Sie an einer so genannten Registraturstation mit Desinfektionssäule, an der Sie sich die **Hände desinfizieren** sollten.

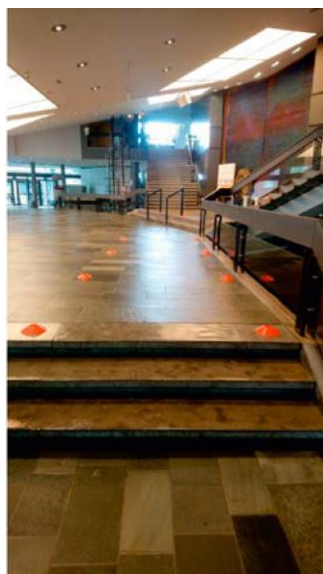


Halten Sie bei der Registrierung bitte den **Studienausweis und den Personalausweis** bereit. Wir werden Sie nach Ihrem **Gesundheitszustand** fragen, Ihre Anmeldung überprüfen und Ihnen Ihre **Platznummer zuweisen**. Sitzpläne finden Sie weiter unten in diesem Dokument.

Weiterhin erhalten Sie **Klausurunterlagen in einem verschlossenen Umschlag**. Bitte begeben Sie sich nach der Registrierung **auf kürzestem Weg** in den Prüfungsraum. Insbesondere müssen beispielsweise Toilettengänge **vor der Registrierung oder nach Beginn der Klausur** stattfinden, jedoch nicht dazwischen.

Der Umschlag ist erst **nach Aufforderung** am Prüfungsplatz zu öffnen, dies wird sonst als **Täuschungsversuch** gewertet!

Zur Wegeleitung innerhalb des Gebäudes sind **rote Markierungshüte auf dem Boden** angebracht. Bitte bleiben Sie stets innerhalb dieser Markierungen.



Bitte beachten Sie die grundsätzlichen Hygienestandards der CAU, die Sie unter folgendem Link finden können.

<https://www.uni-kiel.de/de/coronavirus/rahmenhygienekonzept#c33671>

Besonders wichtig für die Durchführung der Klausur sind hierbei die folgenden Regeln.

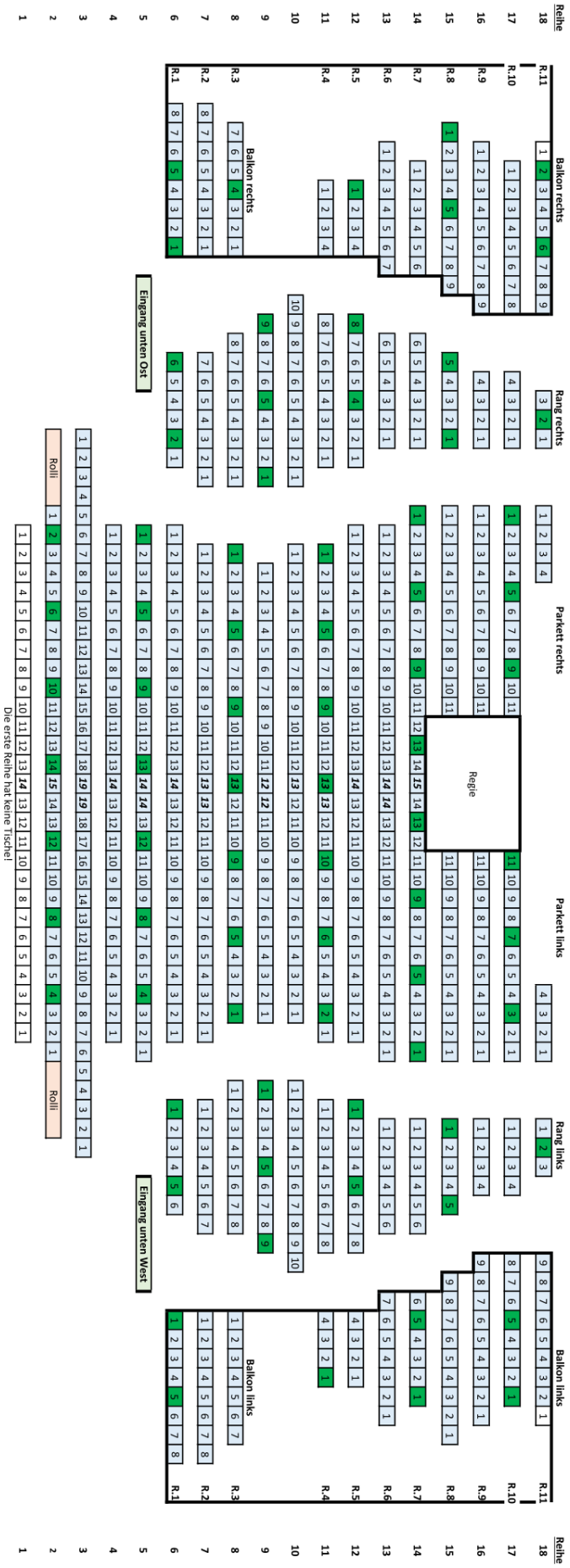
- Personen mit **Atemwegssymptomen oder Fieber** sind von der Teilnahme an der Prüfung ausgeschlossen.
- Personen aus besonderen **Risikogruppen** sollten nur auf Basis einer ärztlichen Beratung an der Prüfung teilnehmen.
- Die Vorgaben für die allgemeine **Handhygiene** und die **Husten- und Niesetikette** sind einzuhalten.
- In allen Einrichtungen der CAU ist ein **Mindestabstand von 1,5m** untereinander einzuhalten.
- Es gilt der Grundsatz, dass kritische Ansammlungen von Teilnehmenden in den Gebäuden und auf dem Campus zu vermeiden sind.
  - Bilden Sie **vor und nach der Klausur** auf dem Gelände der CAU und im **Gebäude keine Gruppen!**
  - Halten Sie auch **beim Warten** auf den Einlass (Registrierung) den **Mindestabstand** ein.
- Die **Anreise zum Campus** sollte vorzugsweise **individuell** (Fahrrad, Auto, zu Fuß) stattfinden. Bei Nutzung des ÖPNV beachten Sie bitte die geltenden Regeln zum Tragen einer MNB des Landes Schleswig-Holstein.
- Sollte bei Ihnen **innerhalb von 14 Tagen** nach der Prüfung eine **Infektion mit Covid-19** festgestellt werden, **informieren Sie bitte umgehend das Dekanat Ihres Fachbereichs.**

## Sitzplan

Bitte **drucken Sie sich den folgenden Raumplan aus** und **bringen ihn zur Klausur mit**, damit Sie bei der Registrierung eine Markierung machen und zügig Ihren Platz einnehmen können.

## Audimax - Frederik-Paulsen-Hörsaal

Trennwand zum Hörsaal H



## Ablauf der Prüfung

Sobald Sie nach der Registrierung Ihren Prüfungsplatz eingenommen haben, **warten** Sie dort bitte auf weitere **Anweisungen der aufsichtführenden Personen**. Öffnen Sie bitte **nicht** den Umschlag mit den Klausurunterlagen, bevor Sie dazu **aufgefordert werden**. Dies wird sonst als **Täuschungsversuch** gewertet!

Falls Sie **während der Klausur eine Frage** haben, müssen Sie sich **nach Aufforderung** an einen gesonderten Tisch mit „Spuckschutz“ begeben. **Denken Sie an das Anlegen der MNB!**

Sie können Ihre Prüfung **vor Ablauf der Zeit beenden**, indem Sie sich melden und **nach Aufforderung einzeln** die Klausur abgeben und den Raum verlassen. **Denken Sie dabei an das Anlegen der MNB.**

**20 Minuten vor Ablauf der Zeit** endet die Möglichkeit einer vorzeitigen Abgabe. Bleiben Sie nun **bis zum regulären Ende** sitzen, um Unruhe im Raum zu vermeiden.

Folgen Sie **nach Ende der Klausurzeit** den Anweisungen der Aufsicht führenden Personen. Sie werden gebeten, Ihre Klausur **nach Aufforderung einzeln** abzugeben und den Raum sowie das Gebäude zu verlassen.

Bilden Sie nach der Klausur im Gebäude und auf dem Campusgelände bitte **keine Gruppen!**

Falls Sie weitere Fragen haben, stellen Sie diese bitte unbedingt **im Voraus**.

Viel Erfolg!